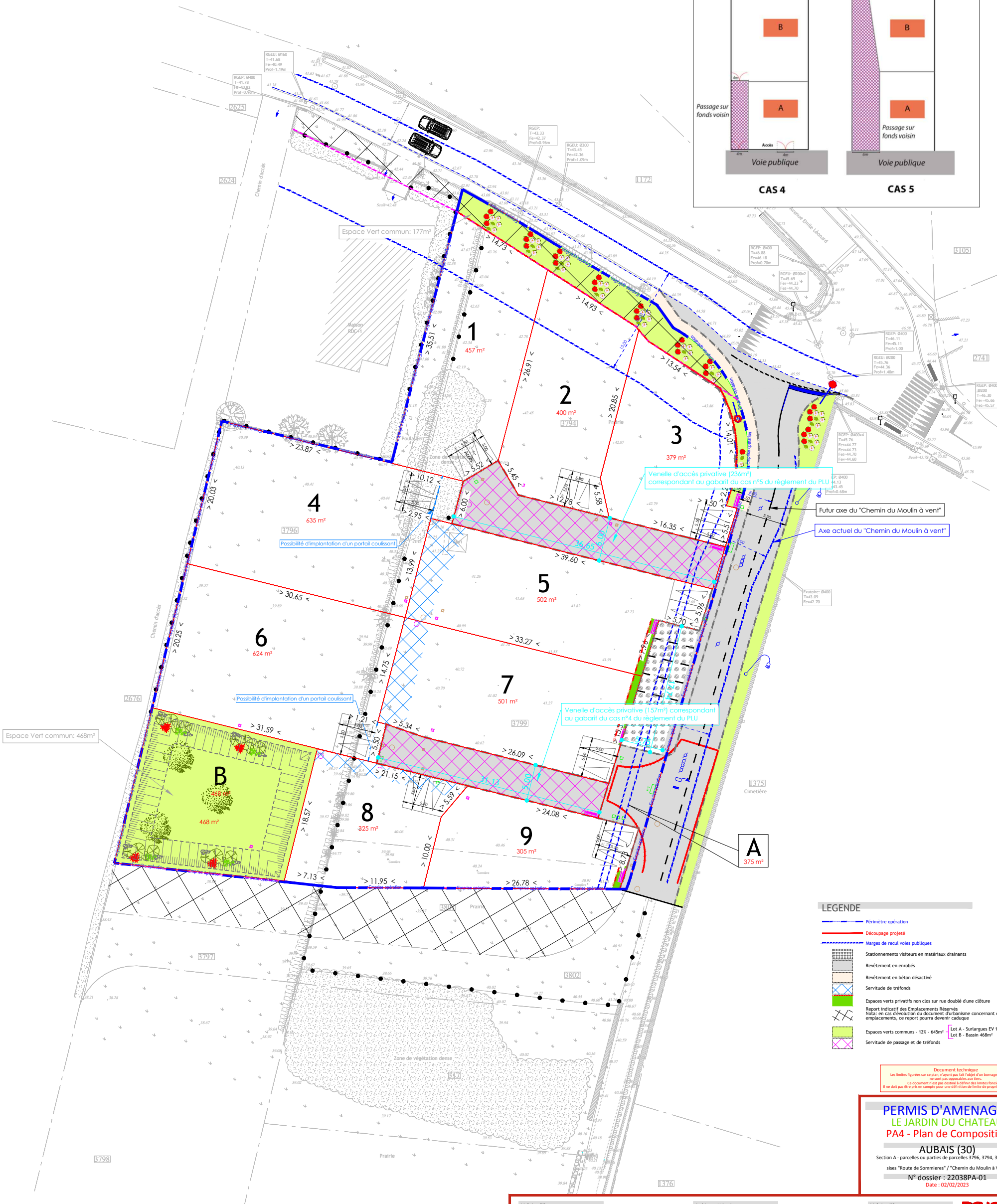
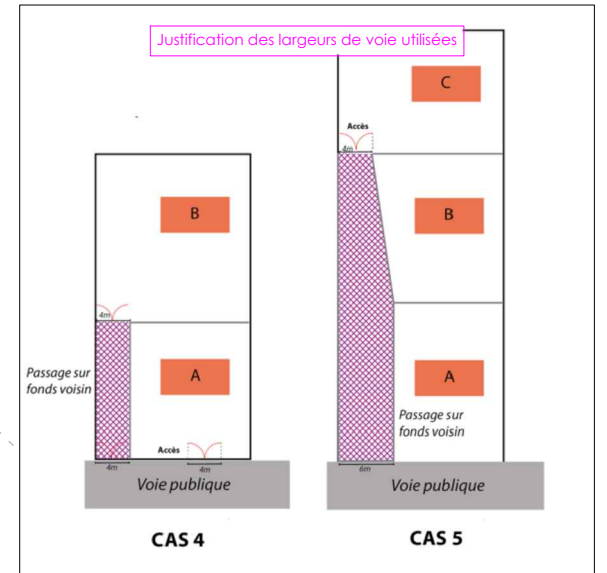


Echelle : 1/250
 0 5m 10m 15m 20m 25m

Nota:
 Ce document n'est pas destiné à définir des limites de propriété. Il ne doit pas être pris en compte pour une définition de limite de propriété ou de droit réel.
 Les différentes emprises sont fournies à titre indicatif sous réserve du relevé d'état des lieux et de la définition des limites foncières de chaque propriété.

PA 03001923P0006 LE 03/07/2023



LEGENDE

- Périmètre opération
- Découpage projeté
- Marges de recul voies publiques
- Stationnements visiteurs en matériaux drainants
- Revêtement en enrobés
- Revêtement en béton désactivé
- Servitude de tréfond
- Espaces verts privatifs non clos sur rue doublé d'une clôture
- Report indicatif des Emplacements Réservés
- Nota: en cas d'évolution du document d'urbanisme concernant ces emplacements, ce report pourra devenir caduc
- Espaces verts communs - 125 - 645m² (Lot A - Surlarges EV 177m², Lot B - Bassin 468m²)
- Servitude de passage et de tréfond

Document technique
 Les limites figurées sur ce plan, n'ayant pas fait l'objet d'un bornage contradictoire, ne sont pas opposables aux tiers.
 Ce document n'est pas destiné à définir des limites foncières.
 Il ne doit pas être pris en compte pour une définition de limite de propriété ou de droit réel.

PERMIS D'AMENAGER
LE JARDIN DU CHATEAU
PA4 - Plan de Composition

AUBAIS (30)
 Section A - parcelles ou parties de parcelles 3796, 3794, 3799, 3801
 sites "Route de Sommieres" / "Chemin du Moulin à Vent"

N° dossier : 22038PA-01
 Date : 02/02/2023

Maitrise d'Ouvrage: Société "Les Pontes" 131 Rue du Docteur Paul Jardana 30670 AGUES-VIVES

Architecte Urbaniste: Florence CHIBAUDEL 1122 Avenue du Prière 34000 MONTPELLIER Courriel: florencechibaudel@gmail.com

Maitrise d'Oeuvre: RELIEF NIMES Immeuble le Carré 20-50 / BP 90310 240 Chemin de la Tour de l'Église 30023 NIMES CEDEX 1 Tél: 04.66.38.14.10 Courriel: nimes@relief.fr