

VOTRE TERRAIN À BÂTIR

à Mus (30)



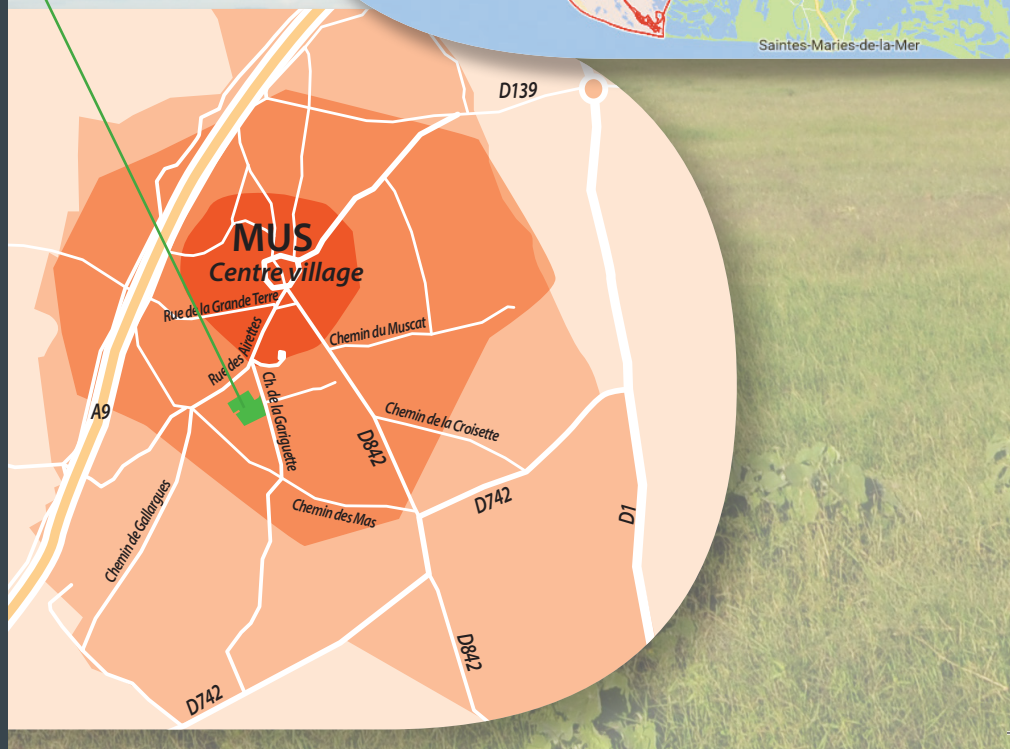
Le Clos du Vigneron

MUS

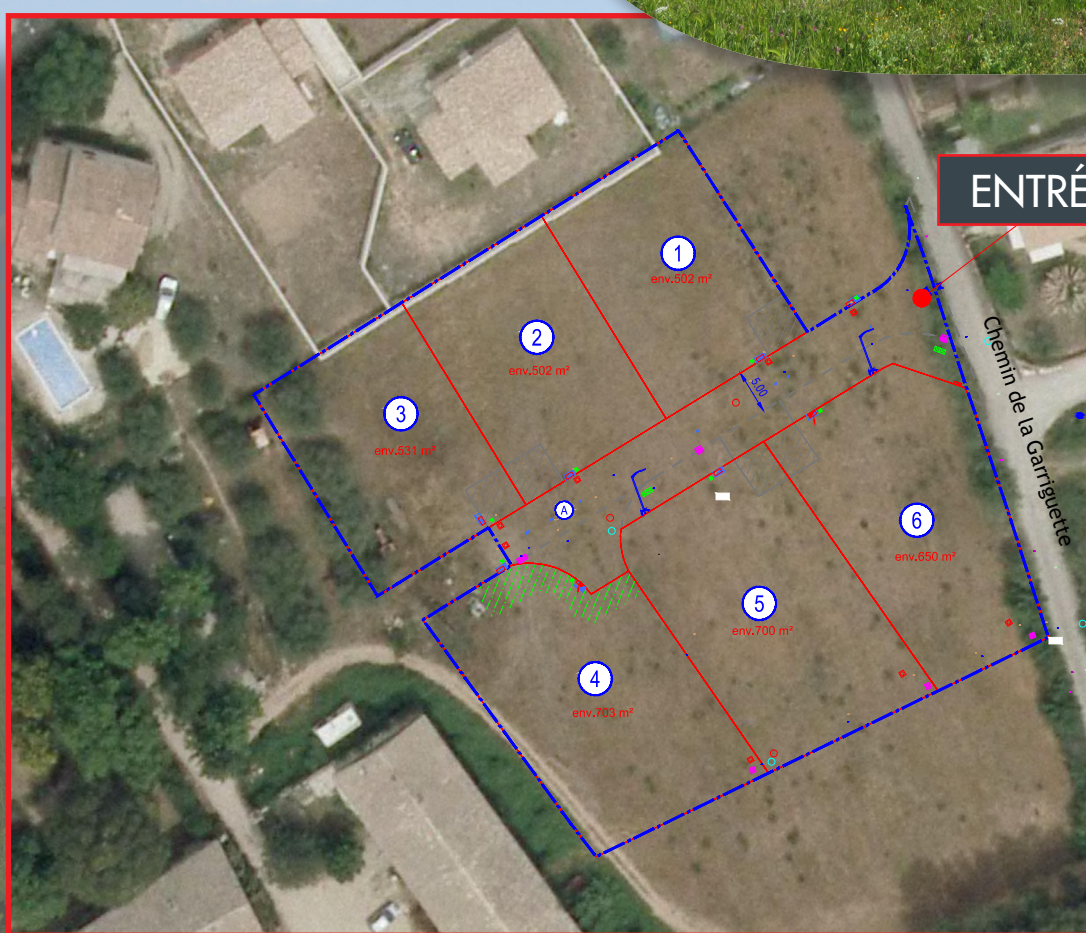
Au cœur de La Vauvage, entre Nîmes et Montpellier et à 5 mn de l'échangeur de Gallargues, le charmant village de Mus a su préserver son authenticité.

Ecoles maternelles et primaires.
À 2 km d'Aigues-Vives pour toutes les commodités.

BAMA
créateur d'espaces de vie



- À proximité directe du village, dans un cadre préservé et verdoyant, 6 parcelles viabilisées de 500 à 700 m².



FCGSO parniss www.pogo-parniss.com - 10242/08/20. Crédit photo BAMA, Ville de Mus - Illustrations non contractuelles.

BAMA

créateur d'espaces de vie

FONCIÈRE BAMA SAS
56 avenue Jean Jaurès - 30900 Nîmes
nimes@groupe-bama.fr

04 66 68 75 01

www.groupe-bama.fr