



BATIMENT A	1
Niveau RDC	
3 Pièces	

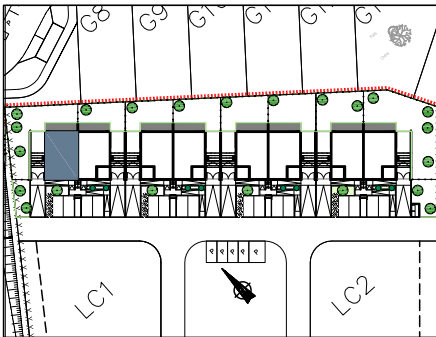


Tableau des surfaces

Entrée / dégagement	10.80m ²
Séjour	23.48m ²
Cuisine	5.94m ²
Chambre 1	12.24m ²
Chambre 2	10.43m ²
SDB	5.07m ²
WC	2.28m ²
SURFACE HABITABLE	70.24m²
Terrasse	15.12m ²
Parking privé	38.08m ²
Jardin privé	139.48m ²
SURFACE TOTALE	262.92m²



Février-11

